

APPROVISIONNEMENT DE LA FRANCE EN ÉNERGIES LIQUIDES 2025

Juin 2026

Chiffres clés



7 plateformes industrielles de raffinage de pétrole et de biomasse
2 bioraffineries



Environ **200** dépôts
3 mois de consommation en stocks stratégiques



67 Mm³ d'énergie liquides consommées 2025
Plus de la moitié des besoins français en gazole sont importés



Un parc roulant de **46,9 millions** de véhicules (VP, VUL, PL)
47,5 Mm³ de carburants routiers consommés en 2025

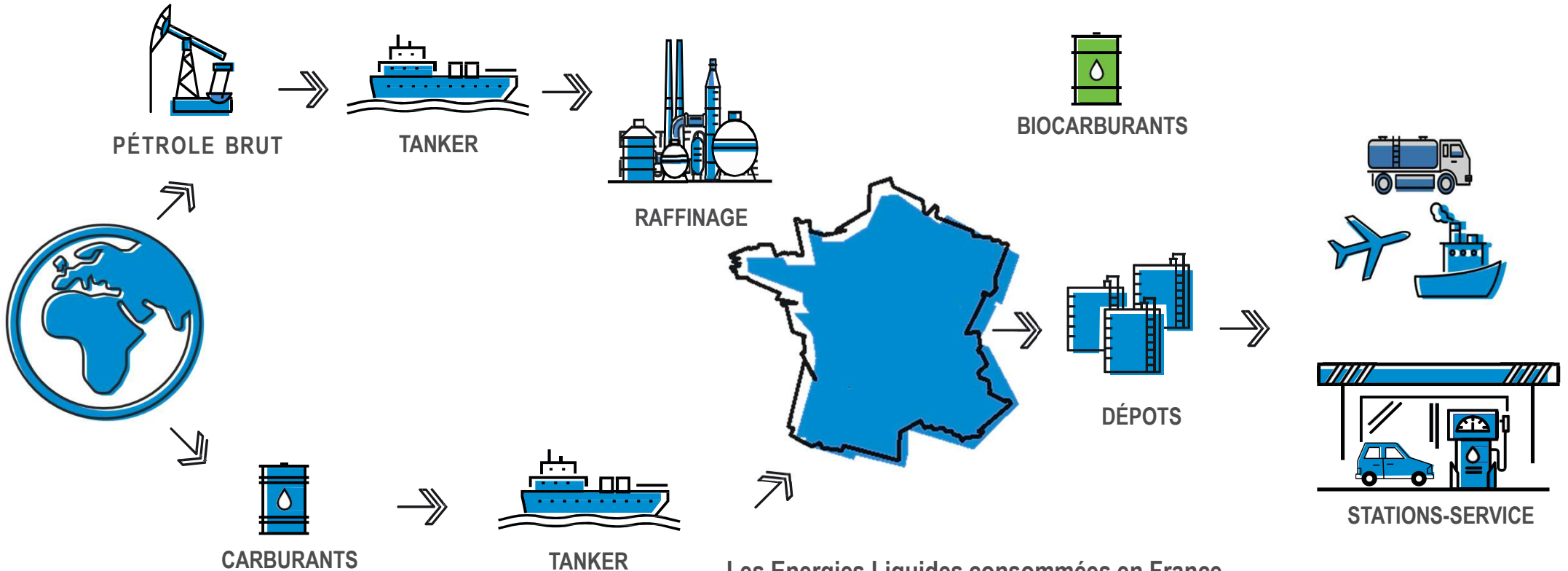


Un réseau de **10 764** stations-service

*Hors vrac

Données SDES / CPDP / analyse Ufip EM

Pour couvrir ses besoins en énergies liquides, la France doit produire ou importer du pétrole brut, des biocarburants et des produits finis pétroliers



Les Energies Liquides consommées en France
représentent **43%** de la consommation finale énergétique (chiffre 2024)

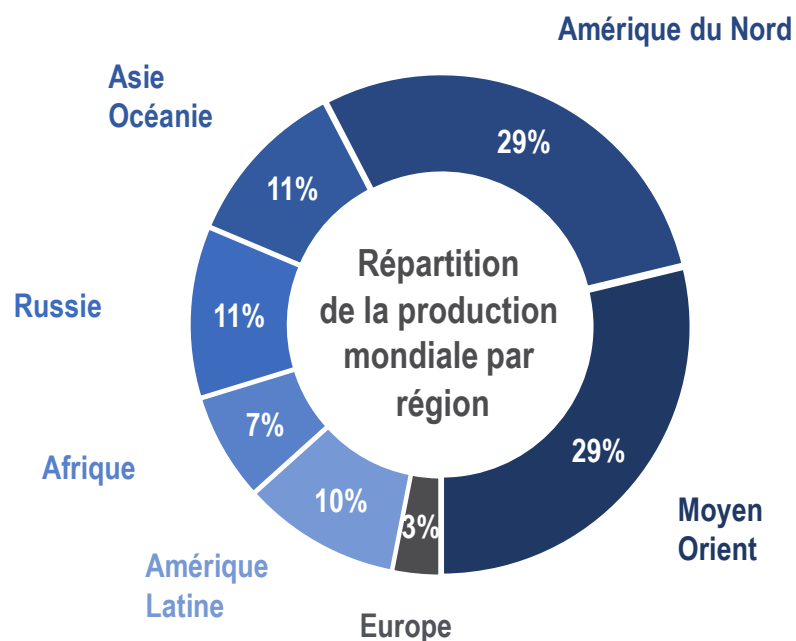
Données SDES 2024

La France s'approvisionne du monde entier pour alimenter ses plateformes industrielles de raffinage en pétrole brut



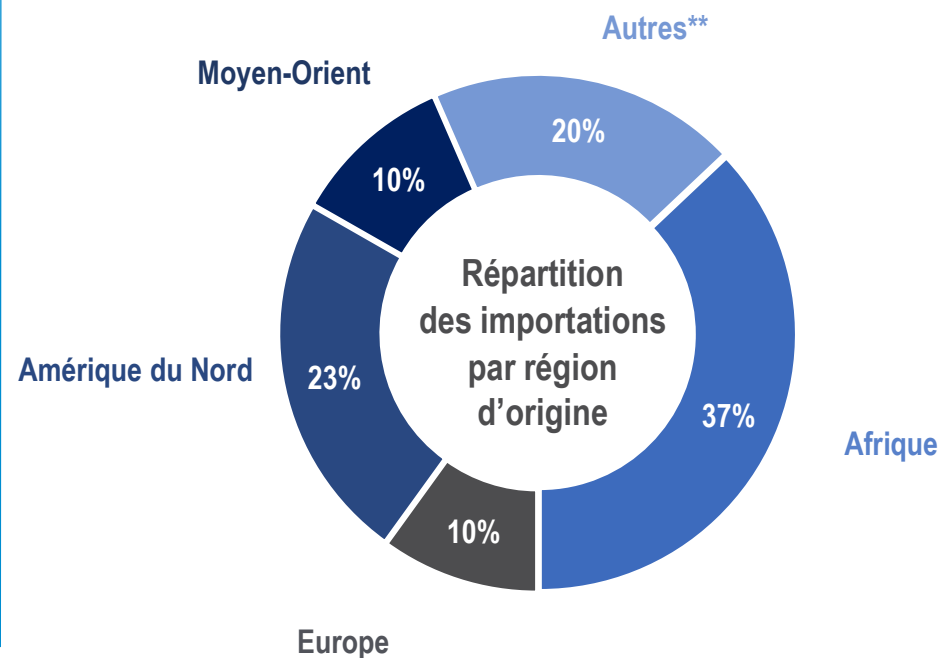
LE MONDE A PRODUIT

104,3 MILLIONS de barils de pétrole brut* par jour en 2025.



LA FRANCE A IMPORTÉ

0,9 MILLION de barils de pétrole brut par jour en 2025, soit **moins de 1%** de la production mondiale



Données AIE 2025 *comprend les productions de condensats, de liquides de gaz naturel (LGN) et de pétroles non conventionnels

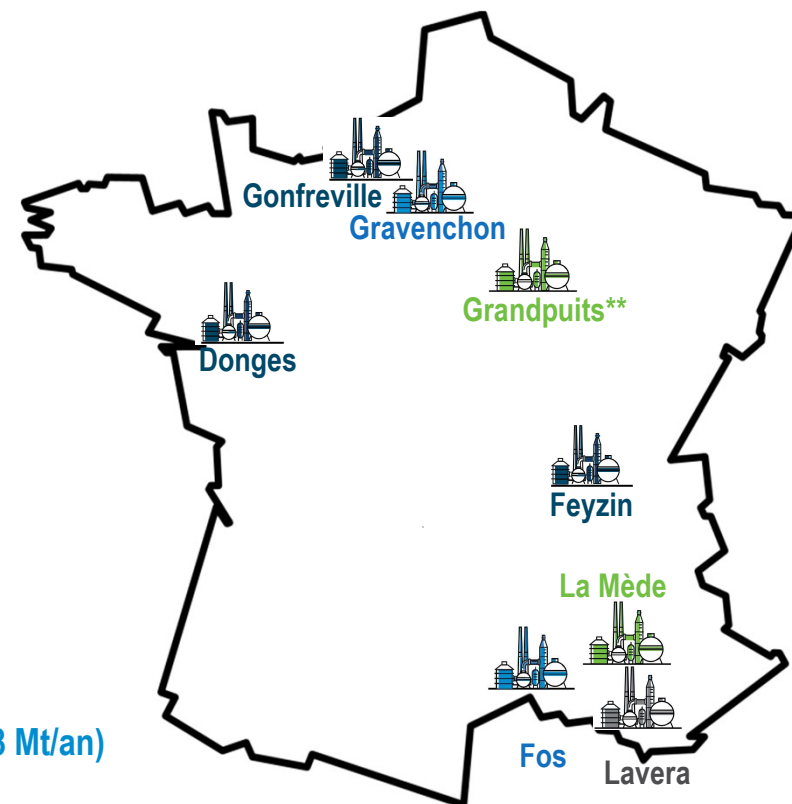
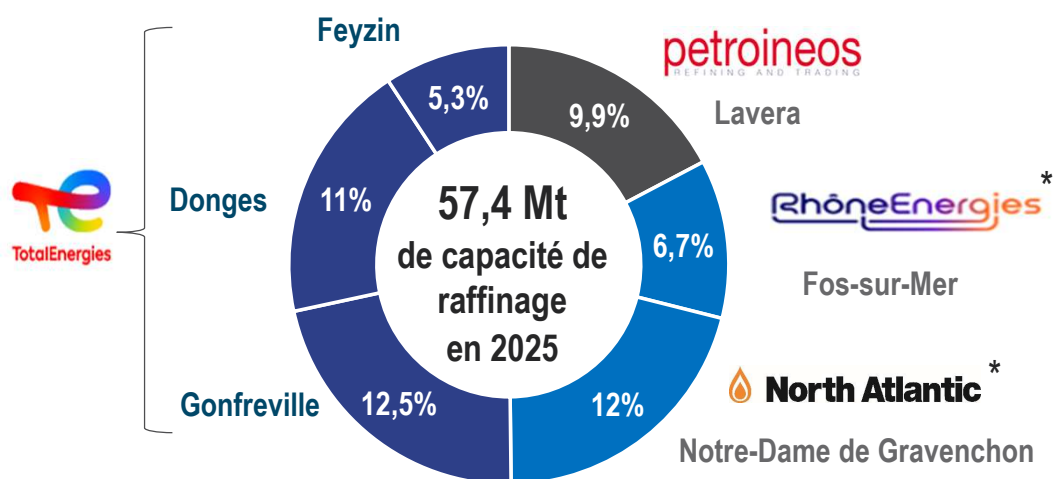
Données CPDP 2025

**Autres: Asie centrale, Amérique du sud

Les plateformes industrielles de production d'énergies liquides en France



6 PLATEFORMES INDUSTRIELLES qui raffinent du pétrole brut et de la biomasse sur le territoire métropolitain appartenant à **4** OPÉRATEURS



+ **1** PLATEFORME INDUSTRIELLE qui raffine du pétrole brut en Martinique (SARA) (0,8 Mt/an)

+ **2** BIORAFFINERIES à Grandpuits et à La Mède (TotalEnergies) (0,4 Mt/an & 0,5 Mt/an)

* En novembre 2024, ESSO cède sa raffinerie de Fos-sur-Mer à Rhône Energies

En novembre 2025, cession d'Esso saf et Exxon Chemicals France, dont la raffinerie de Gravenchon, à North Atlantic

**en cours de conversion en bioraffinerie

Focus Transition Énergétique : des installations de plus en plus bas carbone cohabitation de plateformes de raffinage (pétrole) et de bio raffineries (« 0 pétrole »)

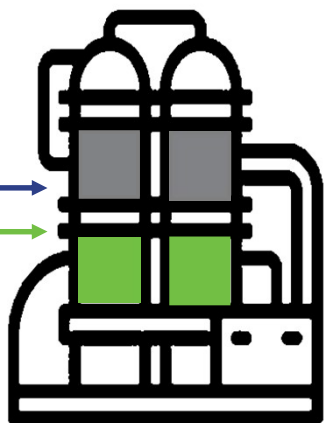
Raffinerie de pétrole et de la biomasse

Un propriétaire qui opère la raffinerie

Capacité : entre 5 et 12 Mt/an

Pétrole
brut

biomasse



- Produits énergétiques liquides
- Matières premières pour la pétrochimie
- Produits liquides non énergétiques (Lubrifiants / Bitumes)

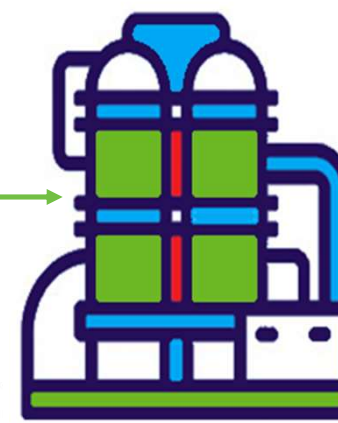
| | |
|----------------|-----|
| Naphta/Essence | 30% |
| Carburacteur | 5% |
| Gazole/Diesel | 45% |
| Fioul | 10% |
| Autres | 10% |

Bioraffinerie

Propriétaire avec opérateurs multiples

Capacité : 0,5 Mt/an

- Huiles végétales et graisses animales
- Biomasse
- Déchets et résidus



H2 décarboné

Produits et carburants liquides bas carbone :

- Biocarburants
- Carburants de synthèse à partir d'hydrogène décarboné et de CO₂

Matières premières pour la pétrochimie

Autres énergies de la mobilité

| | |
|----------------|--------|
| Naphta/Essence | 10-15% |
| SAF (*) | 55-60% |
| Gazole/Diesel | 20-25% |
| Fioul | - |
| Autres | <5% |

*SAF : Sustainable Aviation Fuel (Carburant Aviation Durable)

Données CPDP et Fuels Europe

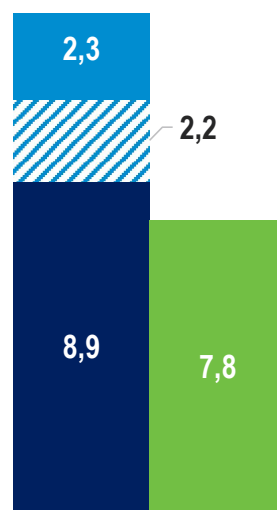
La France reste très dépendante de ses importations en 2025 notamment en Carburacteur et Gazole



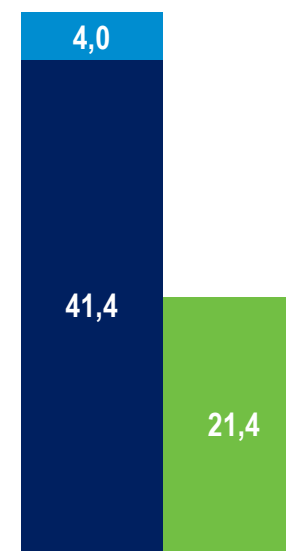
ESSENCES (Mm³)



CARBUREACTEUR (Mm³)



GAZOLE (Mm³) Diesel et fioul domestique



■ CONSOUMATIONS

■ EXPORTATIONS

▨ AVITAILLEMENT

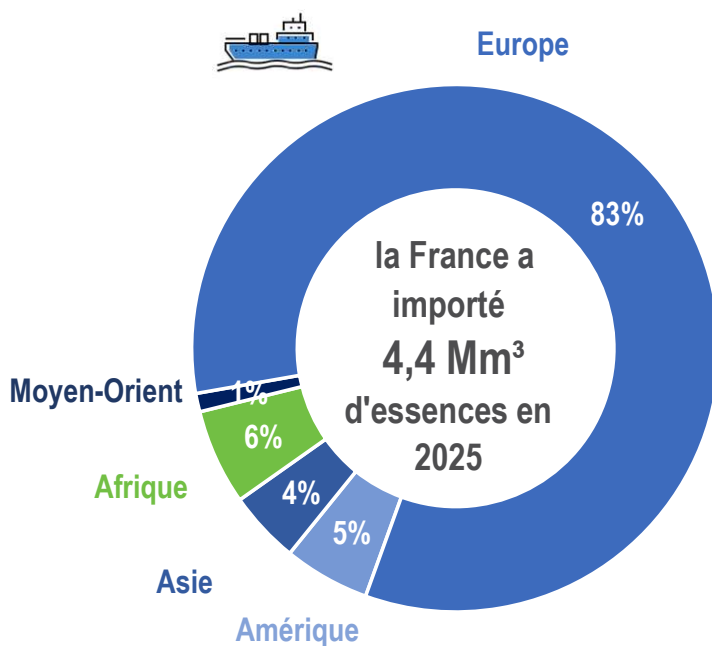
■ IMPORTATIONS

Données CPDP / Analyse Ufip EM

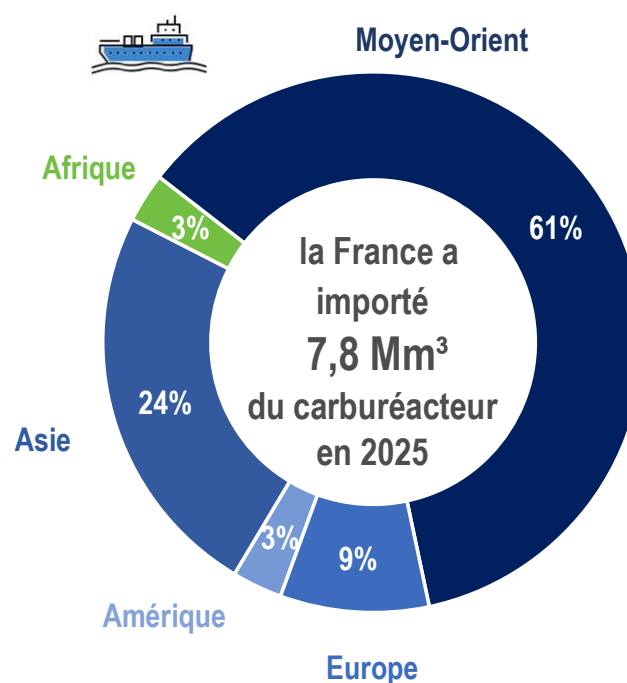
Origine des importations des Essences, Carburacteur et Gazole



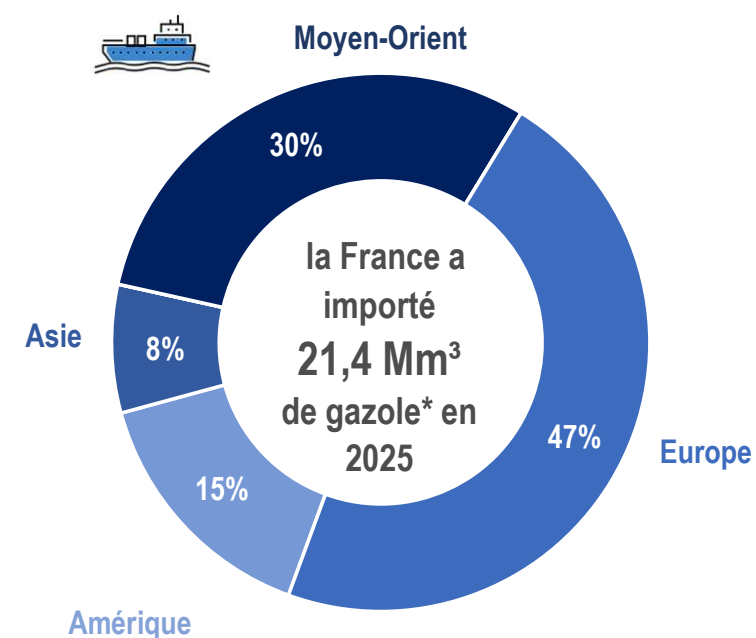
ESSENCES



CARBUREACTEUR



GAZOLE



Données CPDP / Analyse Ufip EM

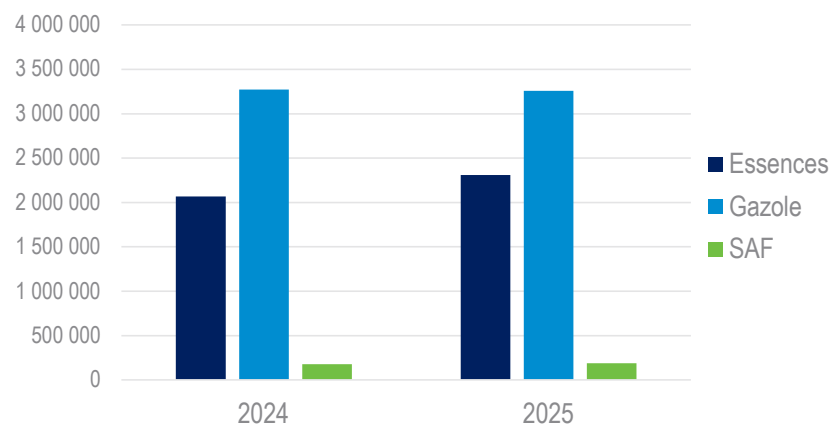
*inclus le carburant diesel et le combustible fioul domestique

Les carburants routiers distribués en France en 2025 contiennent 10 % de biocarburants

Augmentation des objectifs d'incorporation :

- Dans le transport **terrestre et le non routier** en 2025
 - GO et GNR : **9,4 % PCI***
 - SP : **10,5 % PCI**
- Dans le transport **aérien**
 - **1,5% en 2024 - 2% en 2025**

Evolution des volumes incorporés de biocarburants par type de carburants (m³)

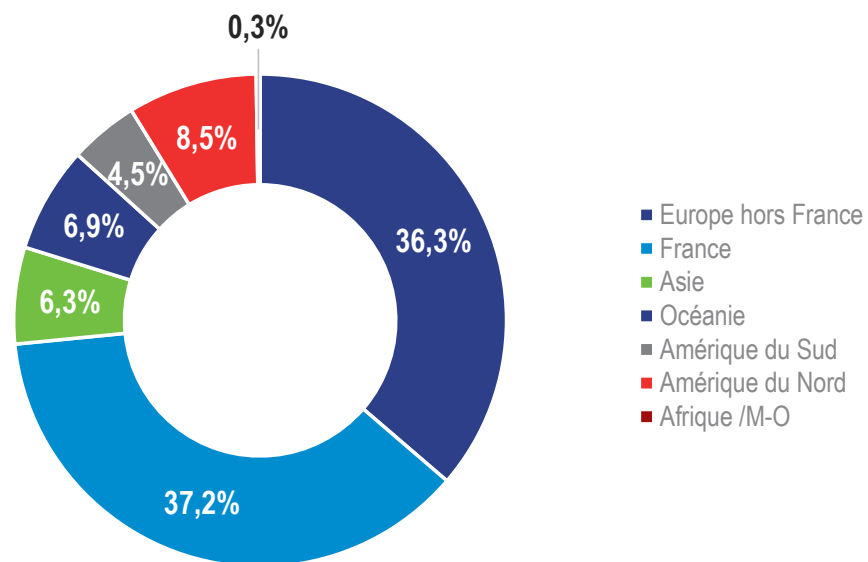


*PCI : Pouvoir Calorifique Inférieur

Contribution à la baisse des émissions de CO2

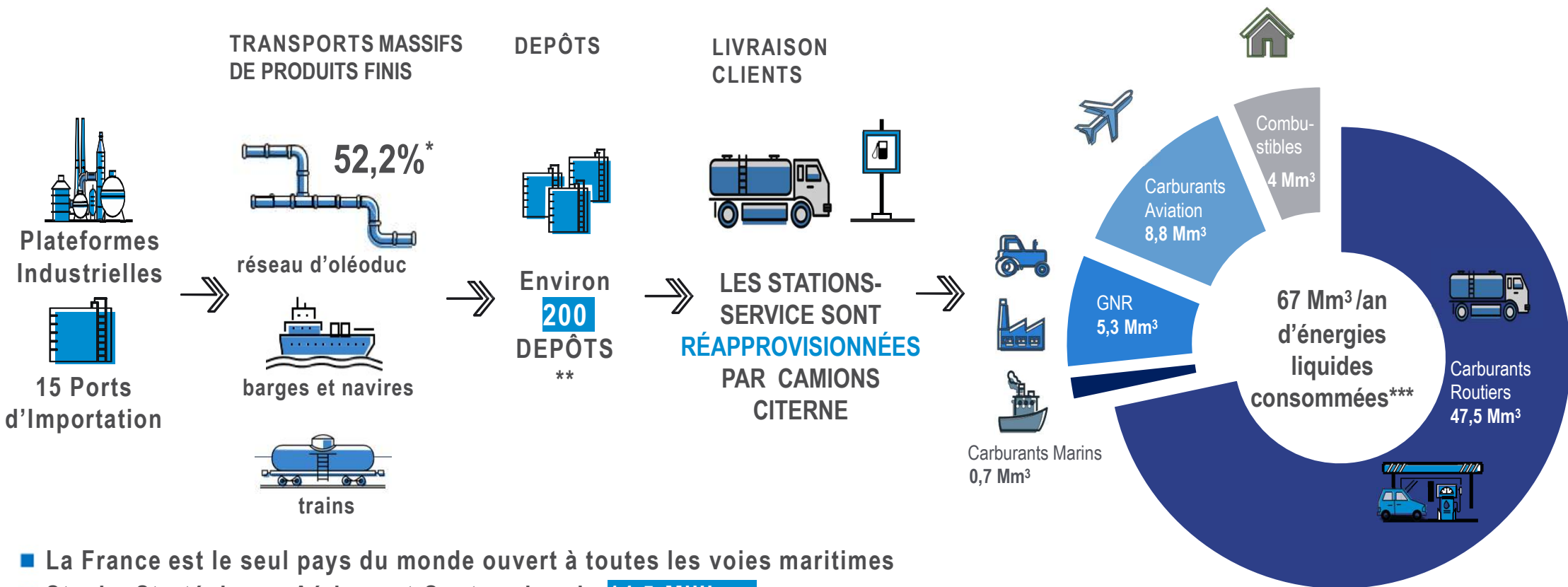
- L'incorporation des biocarburants en France, permet d'éviter environ **11 M de tonnes de CO2 par an**

Origine géographique des matières premières incorporées en France en 2025



Source : Ufip Énergies et Mobilités avec données CarbuRe; l'Ademe

La France s'appuie sur une chaîne logistique fiable et résiliente qui irrigue tout le territoire



- La France est le seul pays du monde ouvert à toutes les voies maritimes
- Stocks Stratégiques Aériens et Souterrains de **14,5 Millions** de tonnes équivalents à **3** mois de consommation

*transit des produits finis

**Dépôts civils actifs de plus de 400 m³, données 2025

***hors Fiouls Lourds

Données CPDP / analyse Ufip EM

Les carburants liquides restent la principale énergie des transports routiers



Véhicules légers

39,7 M



Véhicules utilitaires

6,5 M

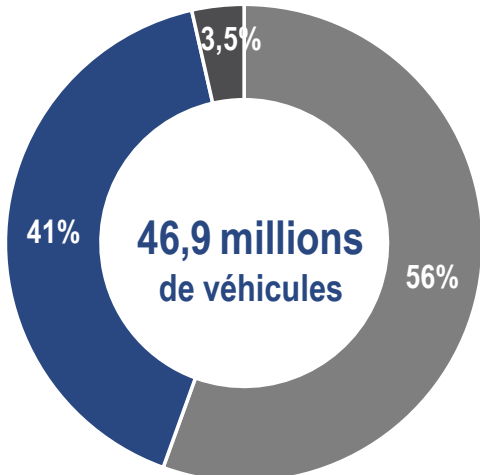


Poids lourds

0,6 M

Motorisations Alternatives*

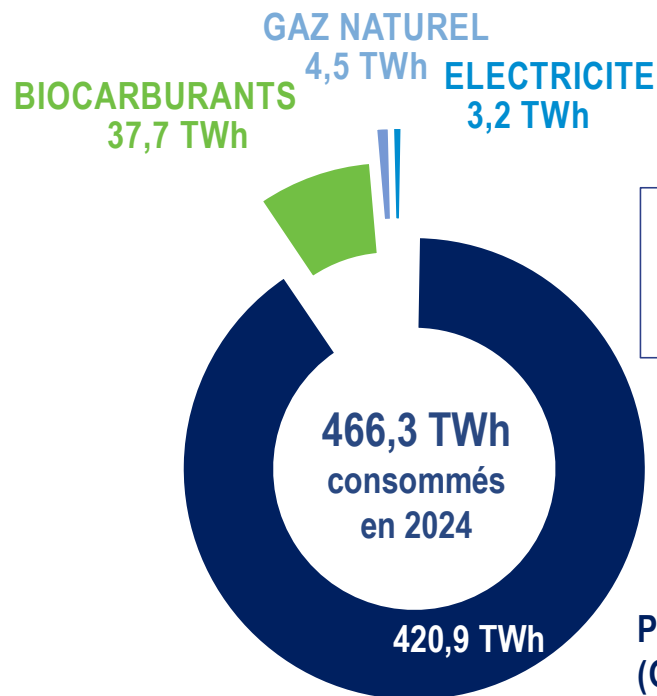
Véhicules ESSENCE



Véhicules DIESEL

Consommation par énergie dans les transports routiers :

- Les Carburants Liquides (Produits Raffinés et Biocarburants) représentent **98,3%** de l'énergie consommée dans les transports routiers



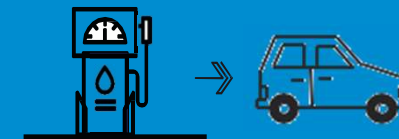
Carburants Liquides Routiers
459 TWh = 47,5 Mm³
 (Produits Raffinés+Biocarburants)

véhicules immatriculés fin 2024

données SDES / CPDP

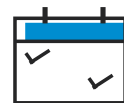
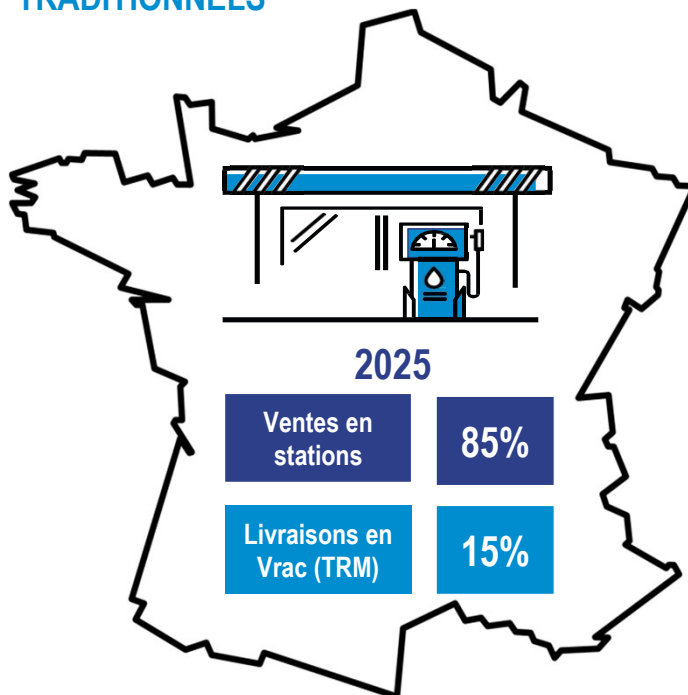
*électrique, biocarburants, GPL, GNV, hydrogène ...

Le réseau de stations-service distribue 85% des carburants routiers

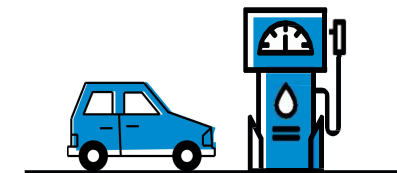


5 249 STATIONS-SERVICE
GRANDES & MOYENNES SURFACES

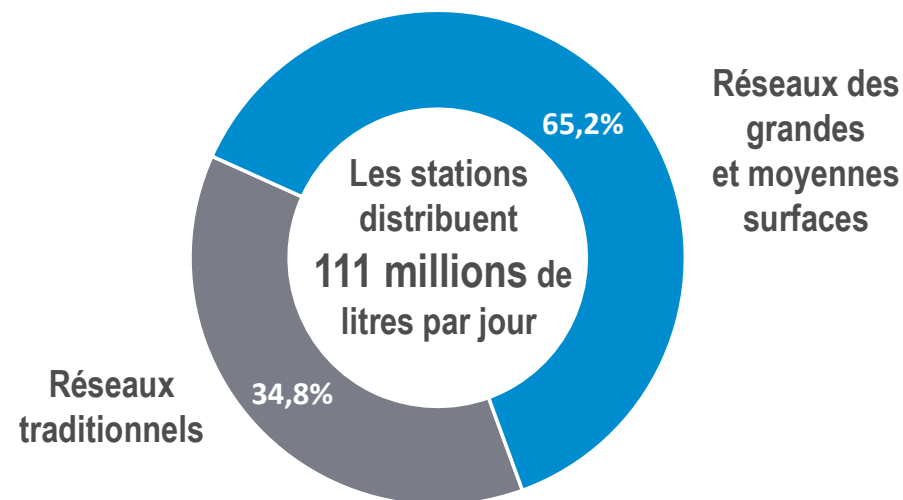
5 515 STATIONS-SERVICE RÉSEAUX
TRADITIONNELS



UN AUTOMOBILISTE
FAIT UN PLEIN TOUTES
LES **2** SEMAINES
en moyenne



4 MILLIONS DE
PLEINS PAR JOUR



données CPDP / Caradisiac/analyse Ufip EM



www.energiesetmobilites.fr

Contact : Blandine Ruty

Tél. : +33 6 10 10 50 72 • bruty@ufipem.fr