

APPROVISIONNEMENT DE LA FRANCE EN CARBURANTS LIQUIDES

Mai 2022

Chiffres clefs



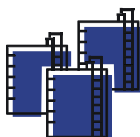
Un parc roulant de **45 millions** de véhicules



7 plateformes industrielles de raffinage de pétrole
2 bioraffineries



46 Mt de carburants
51% des besoins français en gazole sont importés



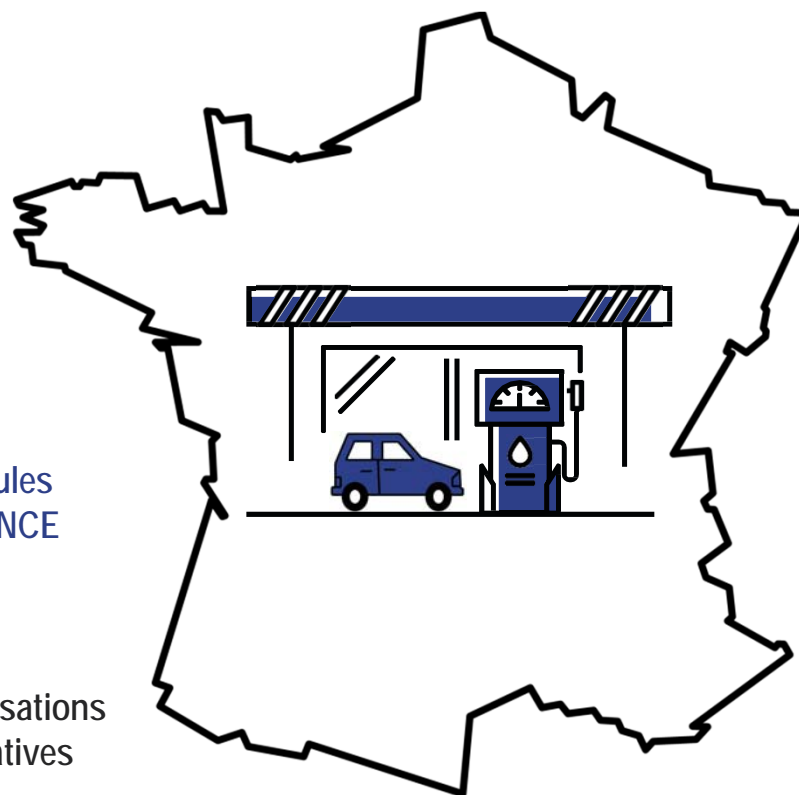
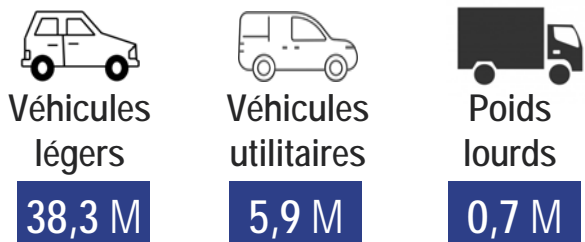
Environ **200** dépôts de dépôts secondaires
90 jours de stocks stratégiques



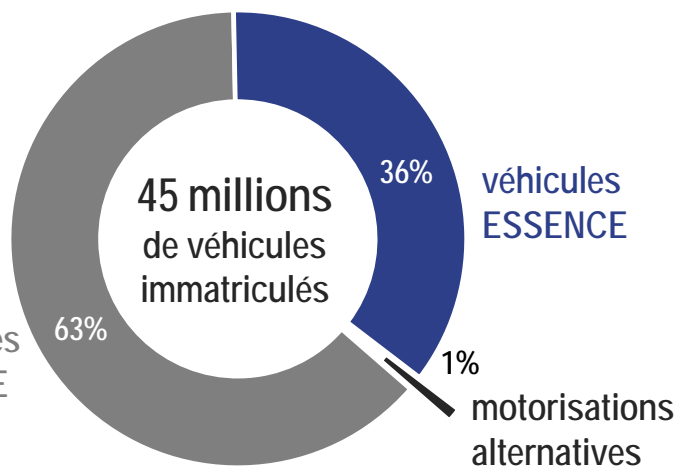
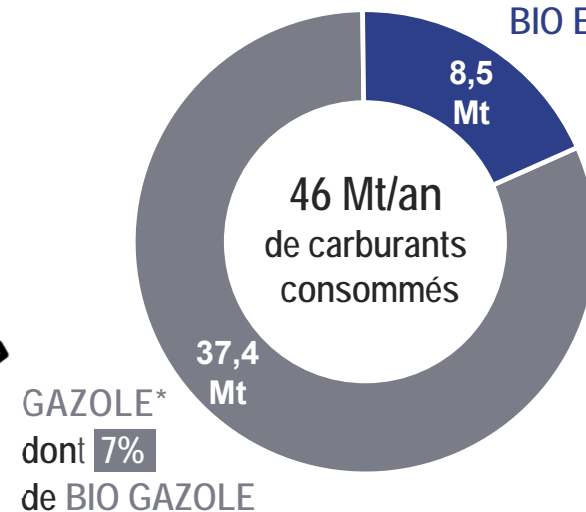
Un réseau d'environ **11 000** stations-service distribue
118 millions de litres de carburant par jour

données SDES / CPDP / analyse Ufip EM

Les carburants liquides restent la principale énergie des transports routiers



ESSENCE dont **6%** de BIO ESSENCE



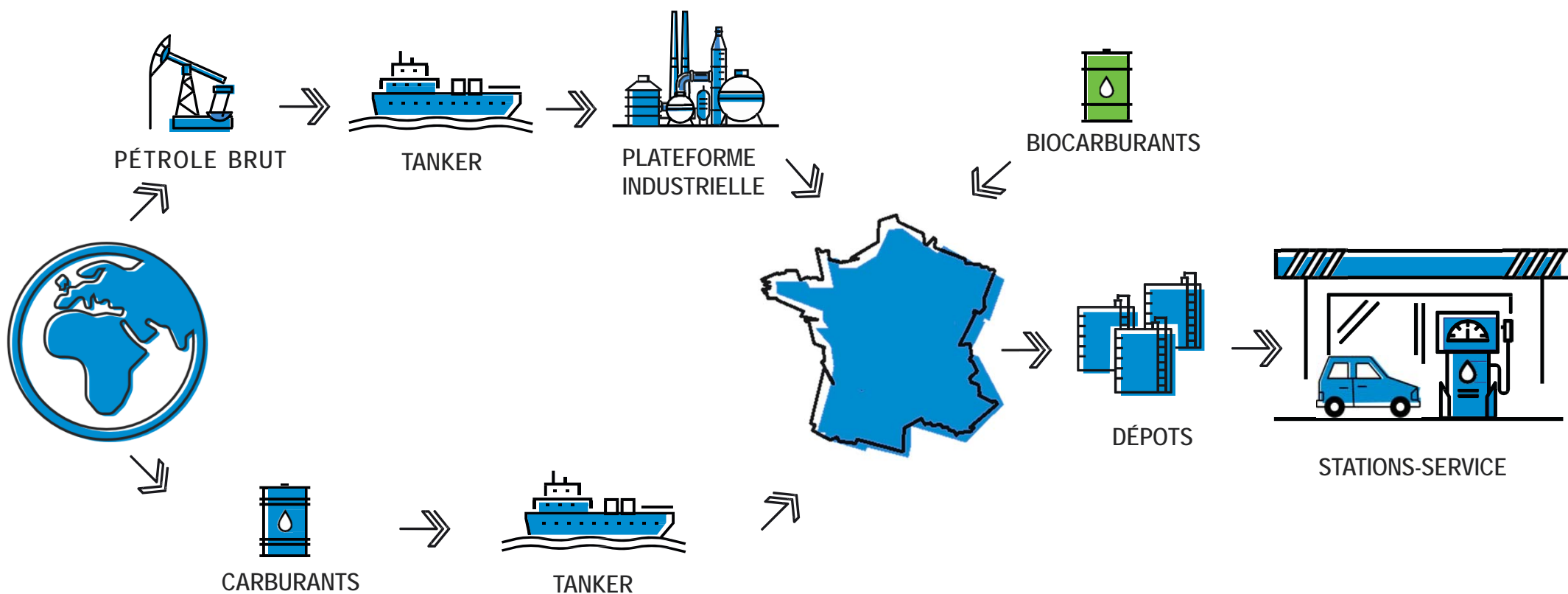
véhicules immatriculés au 1^{er} janvier 2021

** gazole routier 32,8Mt et gazole non-routier 4,4Mt (dont agriculture, BTP)*

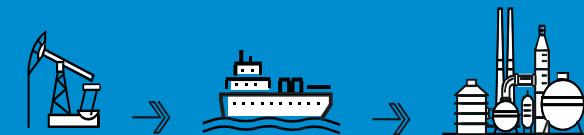
consommation 2019 (pré-covid)

données SDES / CPDP

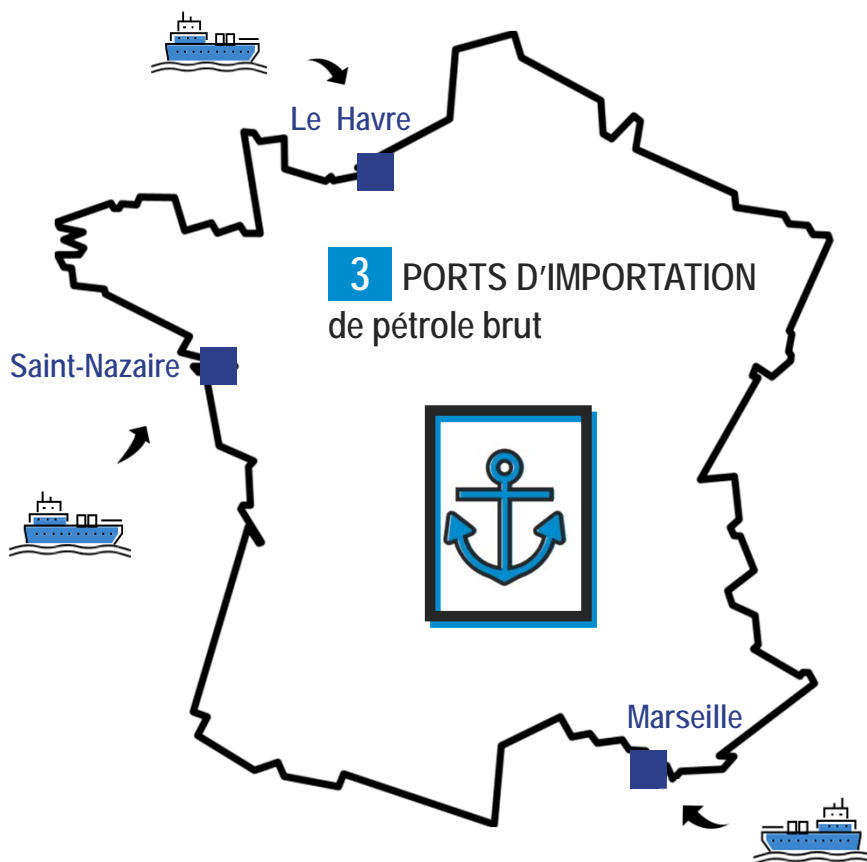
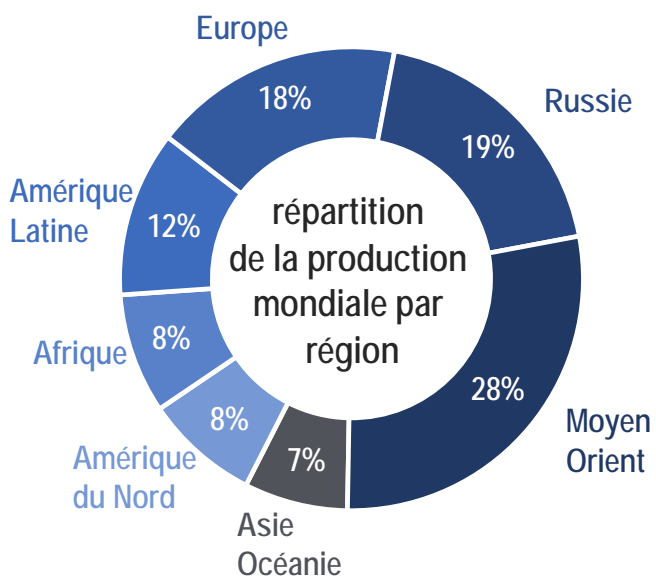
Pour couvrir ses besoins en carburants liquides, la France doit importer du pétrole brut et des produits finis pétroliers



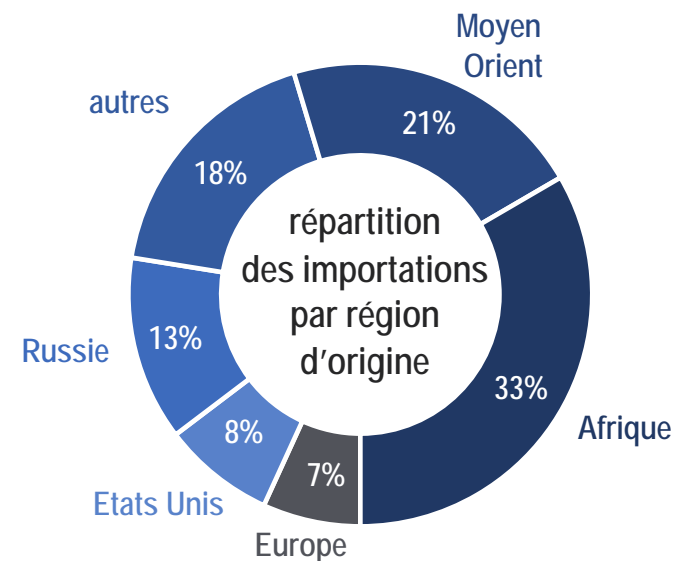
La France s'approvisionne en pétrole brut du monde entier pour alimenter ses plateformes industrielles de raffinage de pétrole brut



LE MONDE CONSOMME ENVIRON **100 MILLIONS** de barils de pétrole brut par jour



LA FRANCE IMPORTE ENVIRON **1 MILLION** de barils de pétrole brut par jour soit 1% de la production mondiale

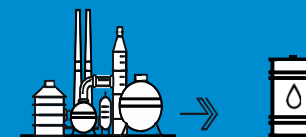


Production et Consommation 2019 (pré-covid)

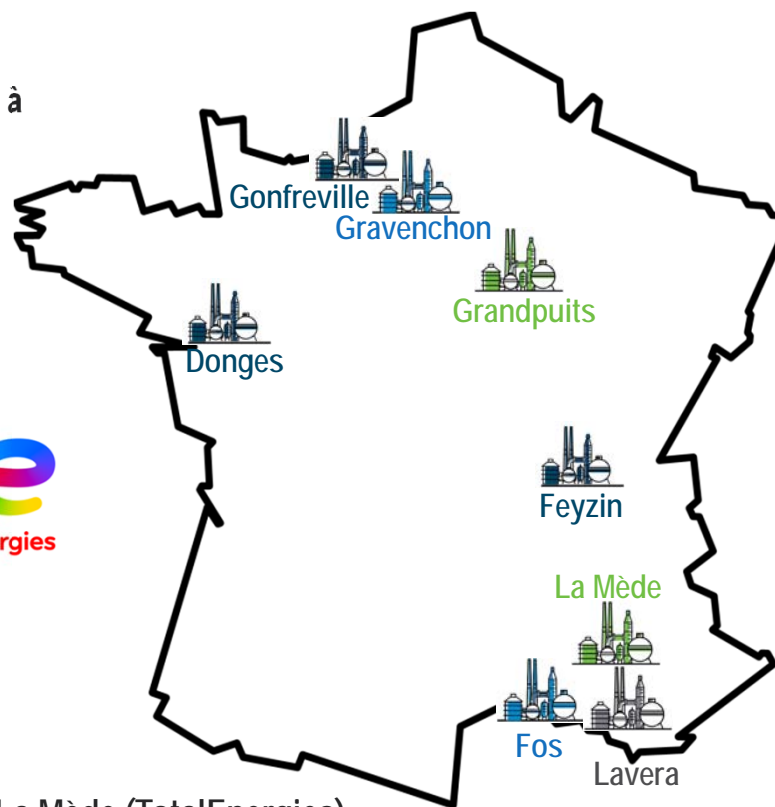
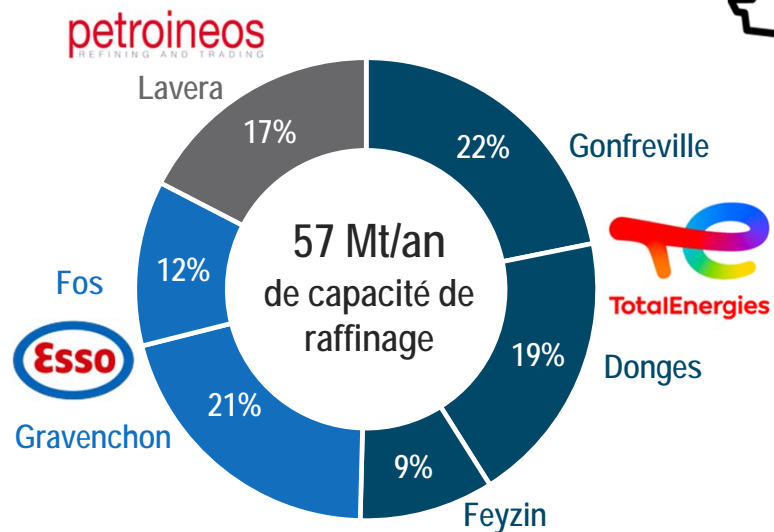
Consommation 2019 (pré-covid)

données CPDP / CGDD / SDES / AIE

Les plateformes industrielles de raffinage de pétrole produisent moins de gazole que consommé en France

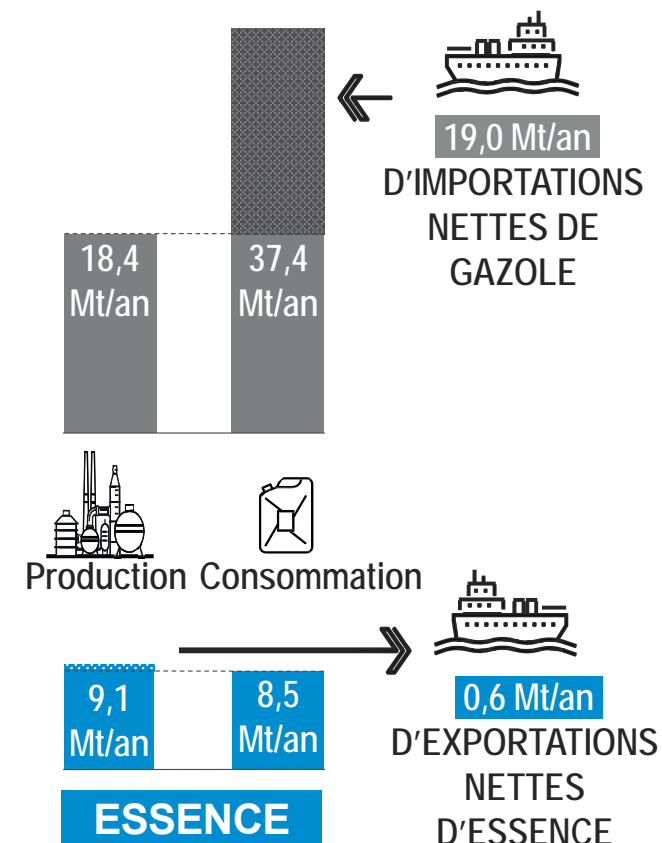


6 PLATEFORMES INDUSTRIELLES sur le territoire métropolitain appartenant à **3** OPÉRATEURS



+ **2** BIORAFFINERIES à Grandpuits et à La Mède (TotalEnergies)
 + **1** PLATEFORME INDUSTRIELLE en Martinique (SARA)

GAZOLE



Année 2022 après conversion de Grandpuits en bioraffinerie

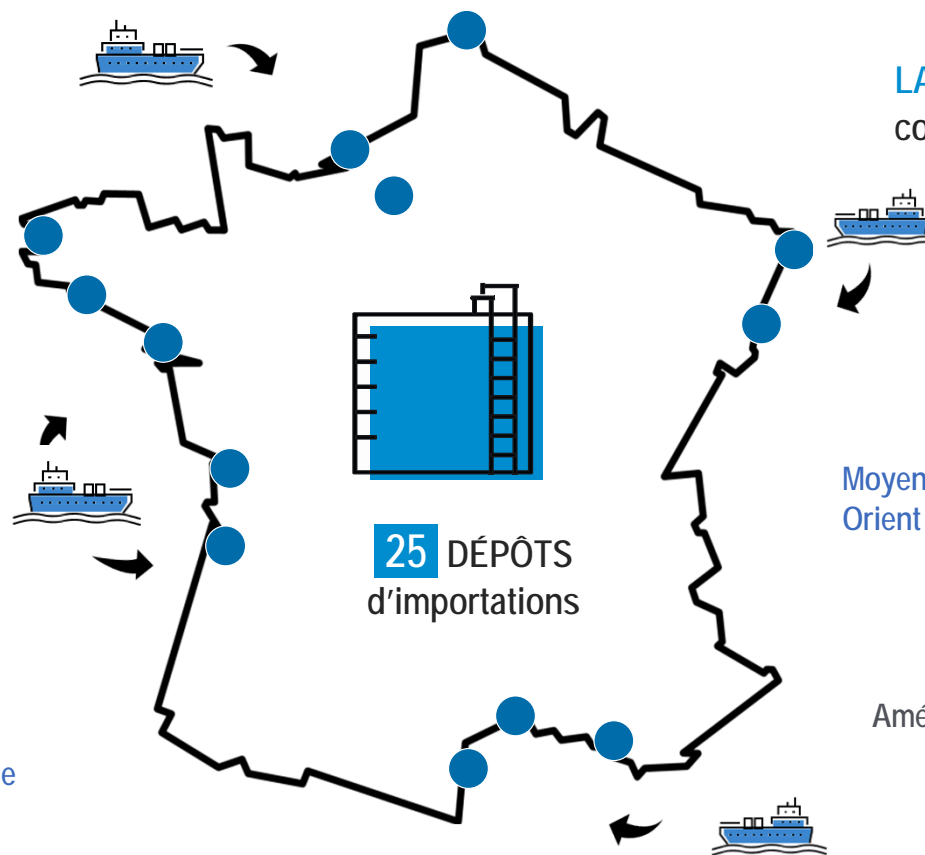
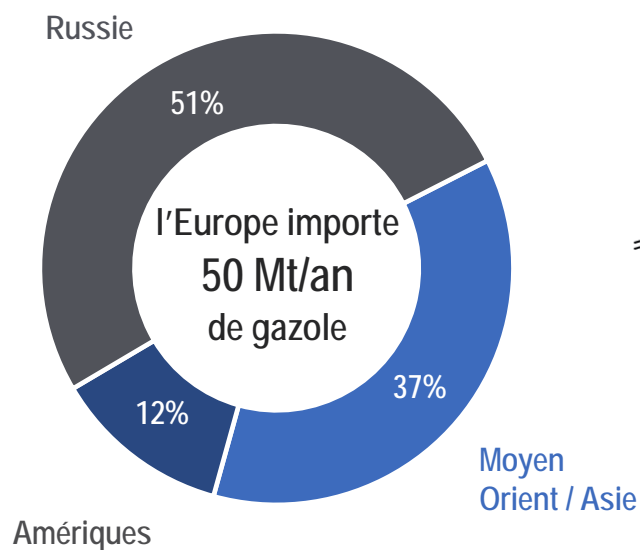
production 2019 / consommation 2019 (pré-covid)

données CPDP / Analyse Ufip EM

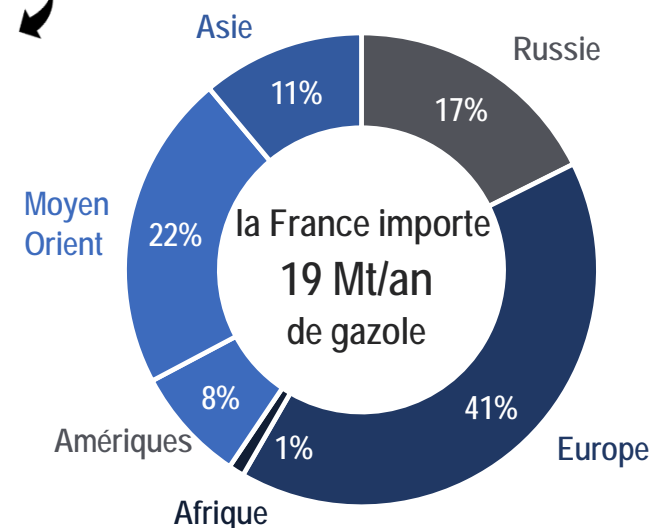
La France, comme l'Europe, importe du gazole pour couvrir l'ensemble de ses besoins



L'UNION EUROPÉENNE A IMPORTÉ **17%** de sa consommation en gazole en 2019



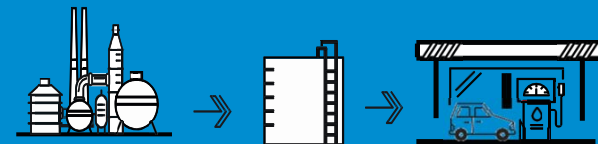
LA FRANCE A IMPORTÉ **51%** de sa consommation en gazole en 2019



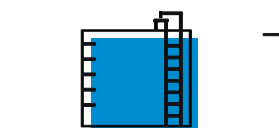
année 2019 (pré-covid)

données CPDP / Fuels Europe / Eurostat / Analyse Ufip EM

Un maillage de dépôts pétroliers secondaires irrigue tout le territoire



PLATEFORMES INDUSTRIELLES

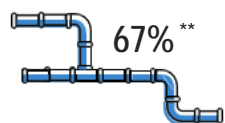


DÉPÔTS D'IMPORTATION



BIOCARBURANTS

TRANSPORTS MASSIFS



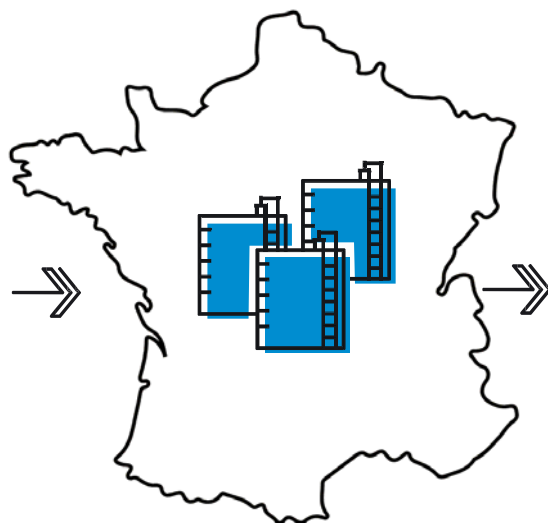
réseau d'oléoduc



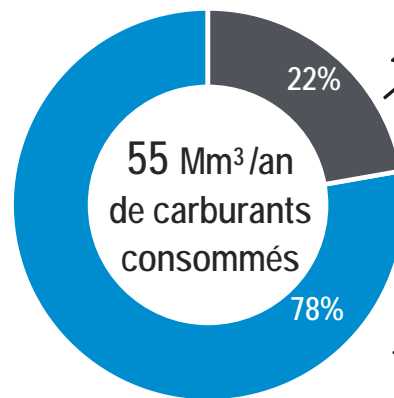
barges et bateaux



trains



ENVIRON **200** DÉPÔTS SECONDAIRES



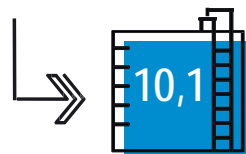
VENTE EN VRAC aux clients professionnels



STATIONS-SERVICE



STOCKS STRATÉGIQUES ÉQUIVALENTS À **3** MOIS DE CONSOMMATION



10,1 MILLIONS DE M3 DE CAPACITÉ DE STOCKAGE*

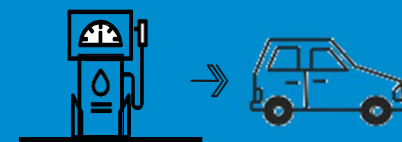
* dépôts de plus de 400m3, 2021 (essence, gazole routier et gazole non routier)

consommation 2019 (pré-covid)

**Transit des produits finis (supercarburants, gazoles carburant aviation et fioul)

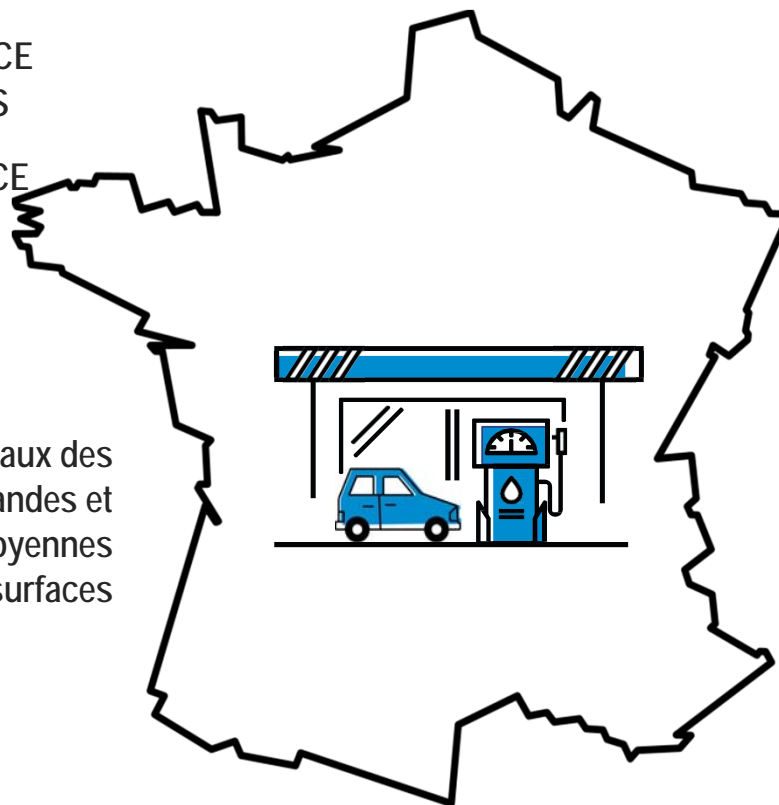
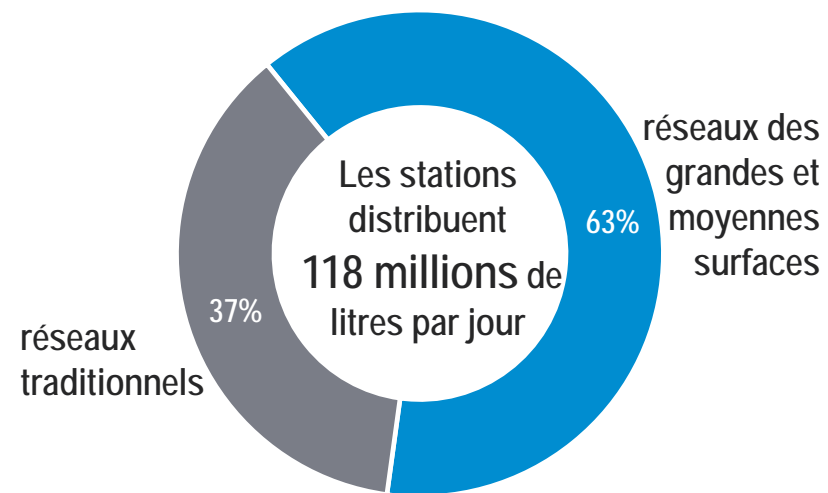
données CPDP / analyse Ufip EM

Le réseau de stations-service assure l'essentiel des ventes de carburants liquides

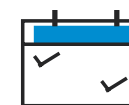


ENVIRON **5 000** STATIONS-SERVICE GRANDES & MOYENNES SURFACES

ENVIRON **6 000** STATIONS-SERVICE RÉSEAUX TRADITIONNELS



LES STATIONS-SERVICE SONT RÉAPPROVISIONNÉES PAR CAMIONS CITERNE



UN AUTOMOBILISTE FAIT **UN PLEIN** TOUTES LES **2** SEMAINES en moyenne



ENVIRON **5 MILLIONS** DE PLEINS PAR JOUR

année 2019 (pré-covid)

données CPDP/Caradisiac / analyse Ufip EM