

APPROVISIONNEMENT DE LA FRANCE EN CARBURANTS LIQUIDES

Juin 2023

Chiffres clefs



Un parc roulant de **46 millions** de véhicules

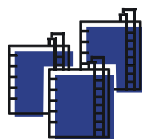


7 plateformes industrielles de raffinage de pétrole
2 bioraffineries



46 Mt de carburants

La moitié des besoins français en gazole sont importés



Environ **200** dépôts secondaires

3 mois de stocks stratégiques

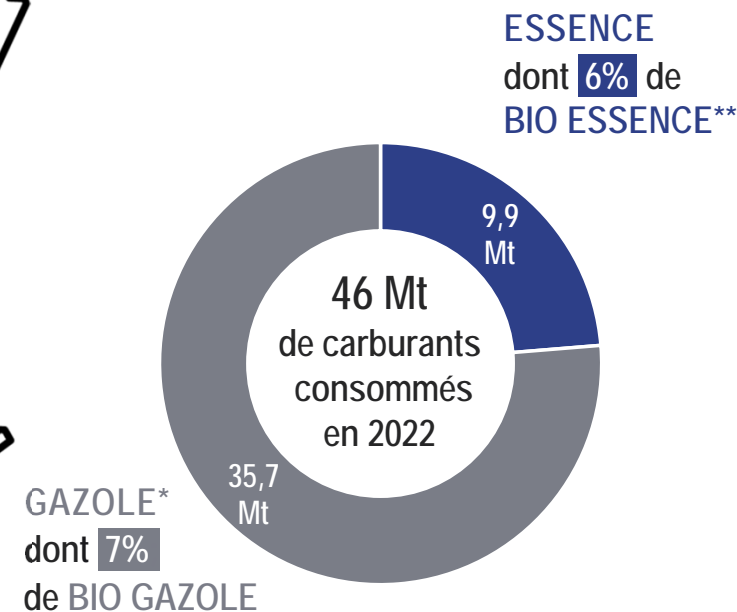
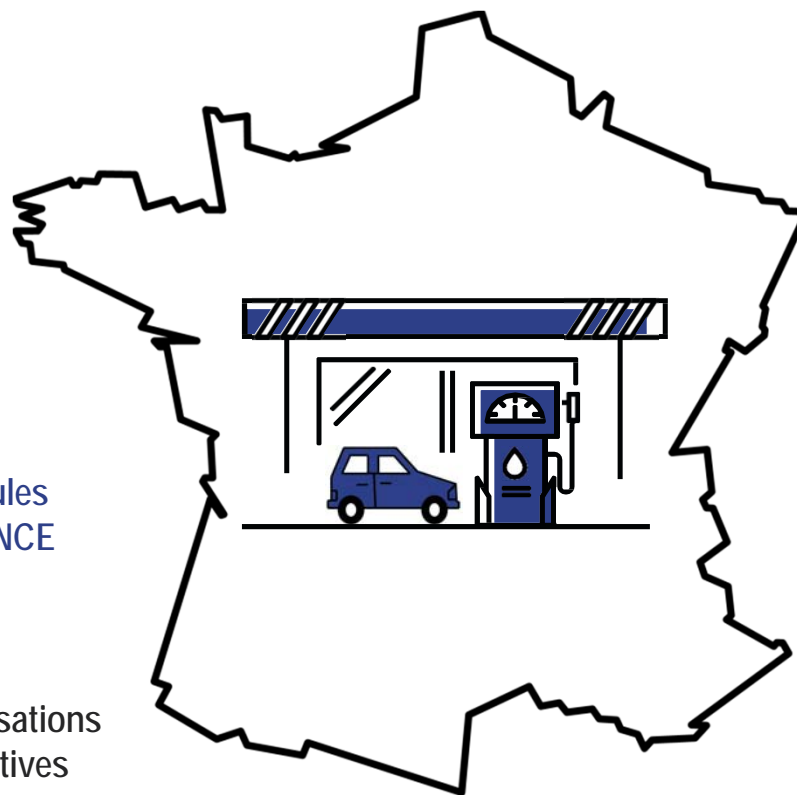
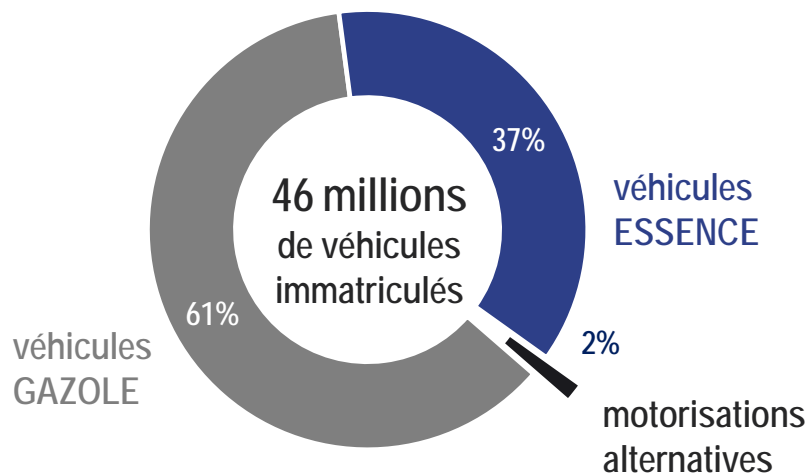
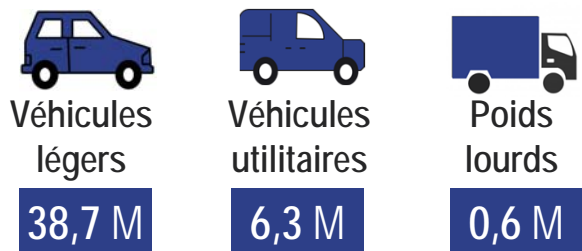


Un réseau d'environ **11 000** stations-service distribuées

114 millions de litres de carburant par jour

données SDES / CPDP / analyse Ufip EM

Les carburants liquides restent la principale énergie des transports routiers



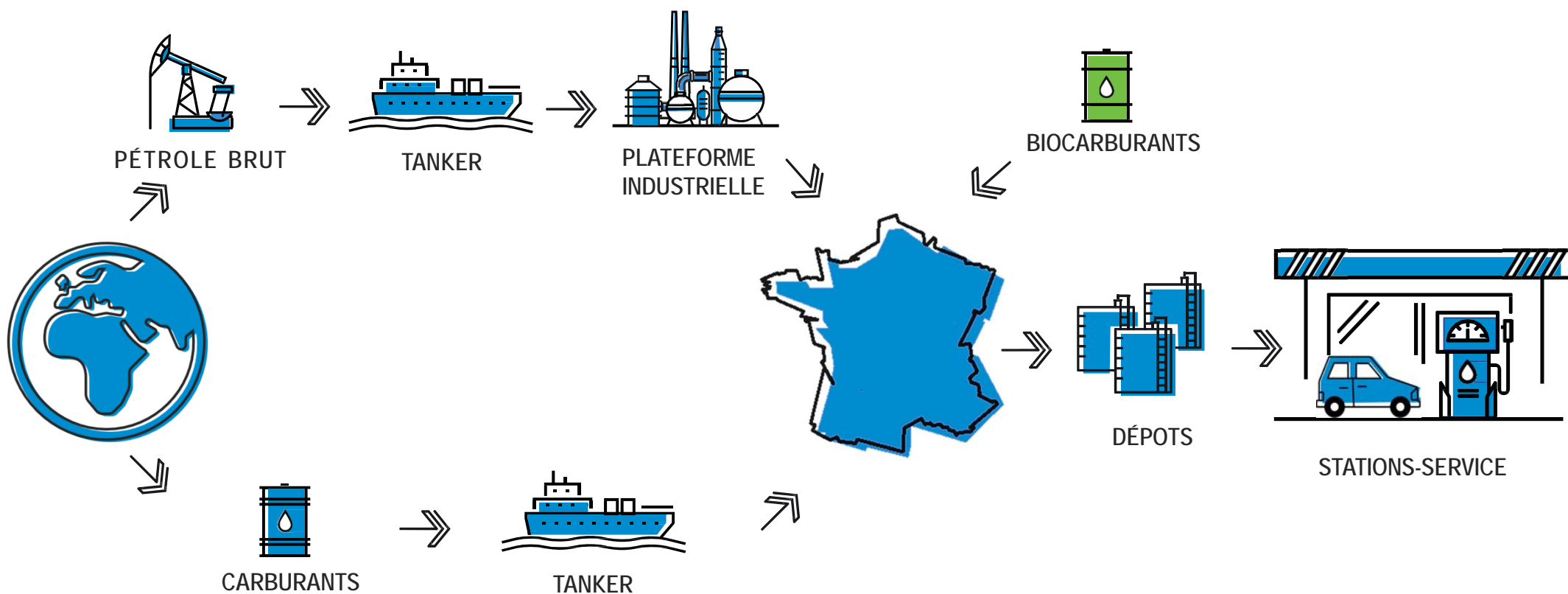
véhicules immatriculés au 1^{er} janvier 2022

** gazole routier 30,6Mt, gazole non-routier 4,7Mt et gazole pêche 0,4Mt*

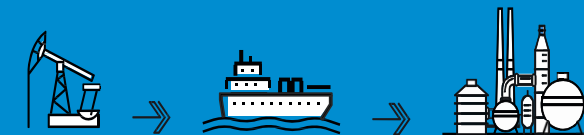
*** super SP95-E10 5,5Mt, super SP95-E5 1,8Mt, super SP98-E5 1,9Mt et superéthanol E85 0,7Mt*

données SDES / CPDP

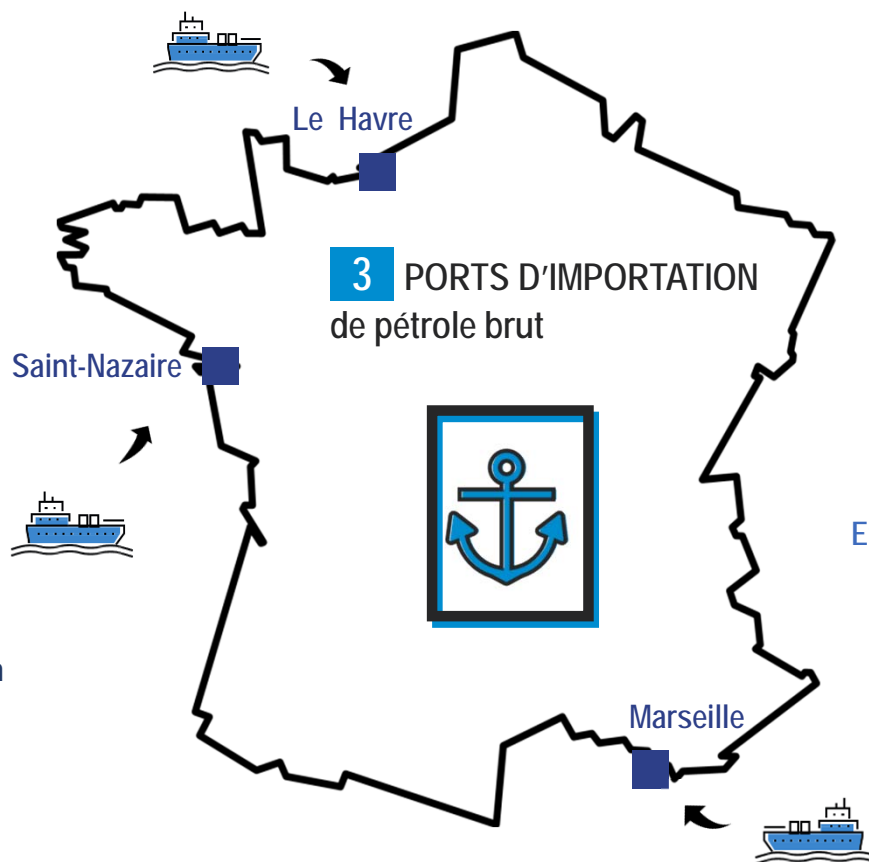
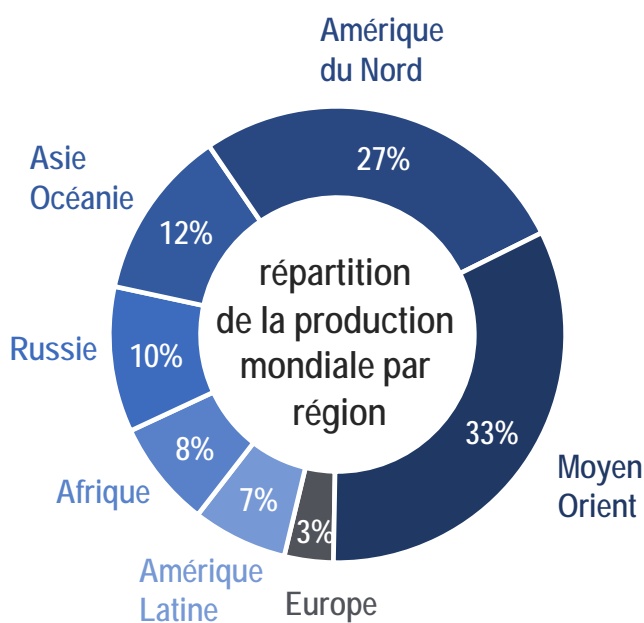
Pour couvrir ses besoins en carburants liquides, la France doit importer du pétrole brut, des biocarburants et des produits finis pétroliers



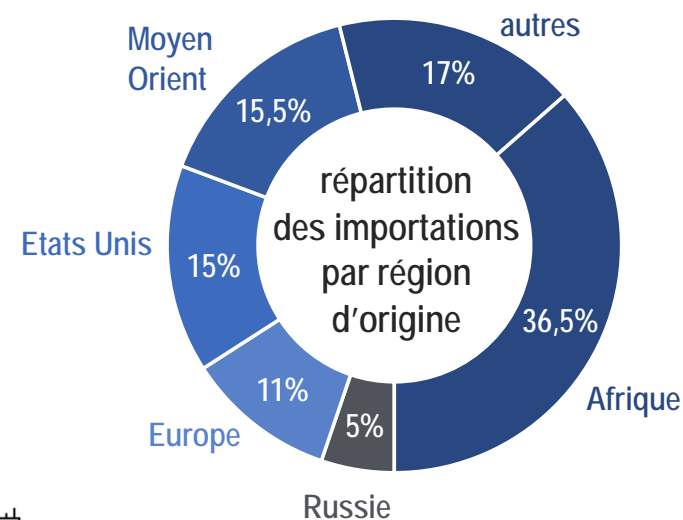
La France s'approvisionne du monde entier pour alimenter ses plateformes industrielles de raffinage en pétrole brut



LE MONDE A CONSOMMÉ
100 MILLIONS de barils de pétrole brut par jour en 2022



LA FRANCE A IMPORTÉ
0,8 MILLION de barils de pétrole brut par jour en 2022, soit moins de 1% de la production mondiale



données 2022

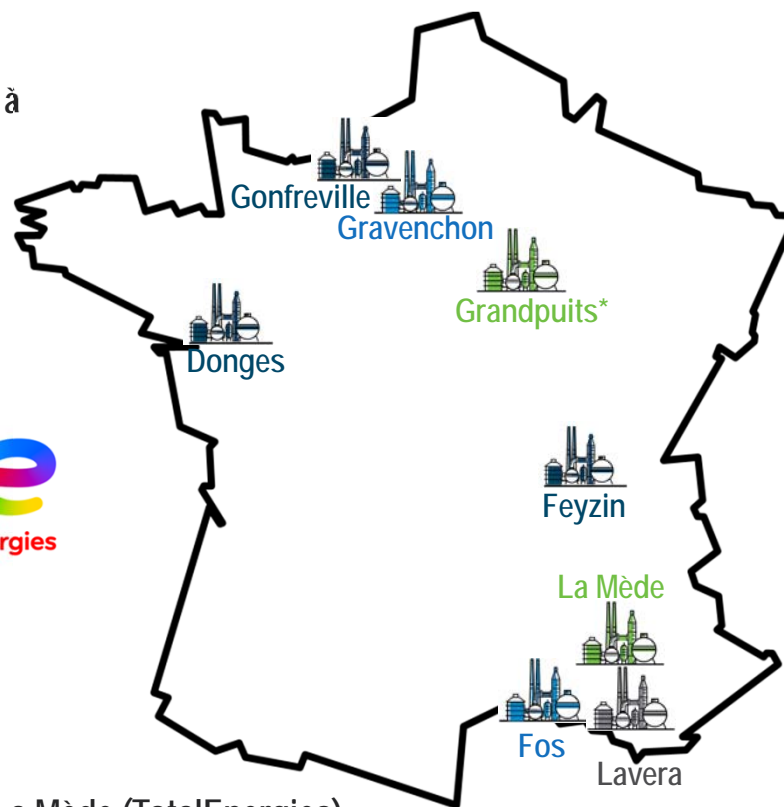
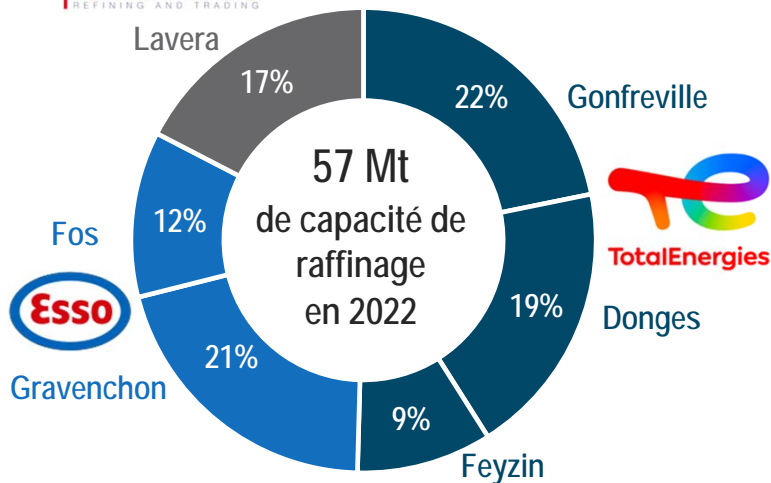
données CPDP / CGDD / SDES / AIE

La France produit moitié moins de gazole qu'elle n'en consomme

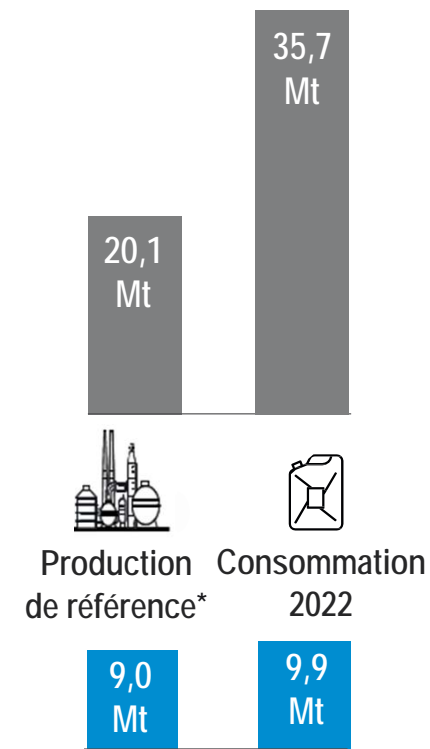


6 PLATEFORMES INDUSTRIELLES sur le territoire métropolitain appartenant à **3** OPÉRATEURS

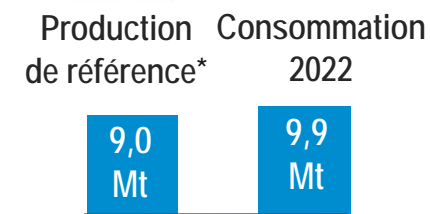
petroineos
REFINING AND TRADING



GAZOLE



ESSENCE



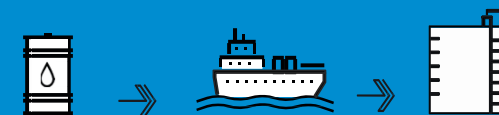
+ **2** BIORAFFINERIES à Grandpuits et à La Mède (TotalEnergies)
+ **1** PLATEFORME INDUSTRIELLE en Martinique (SARA)

* en cours de conversion en bioraffinerie

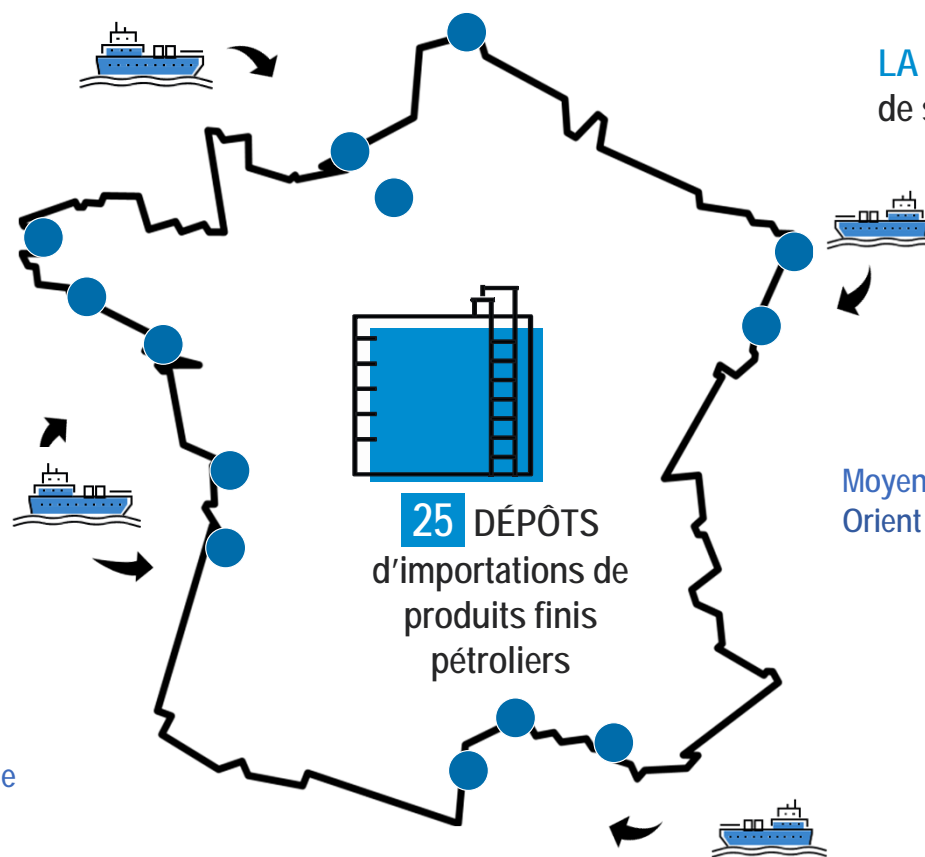
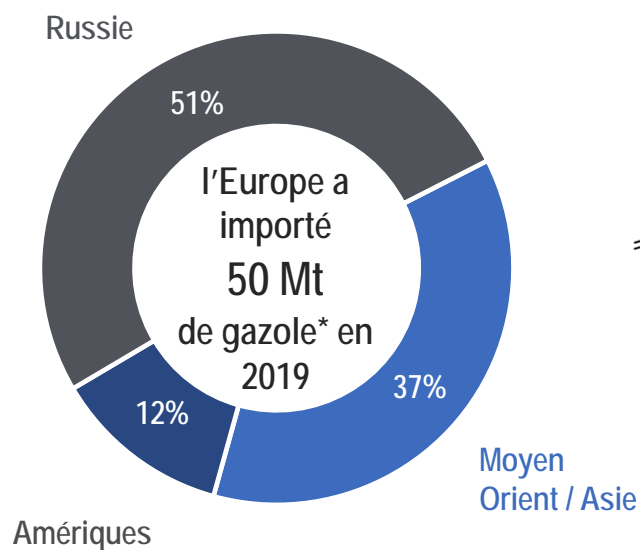
* production annuelle à 92% de taux d'utilisation

données CPDP / Analyse Ufip EM

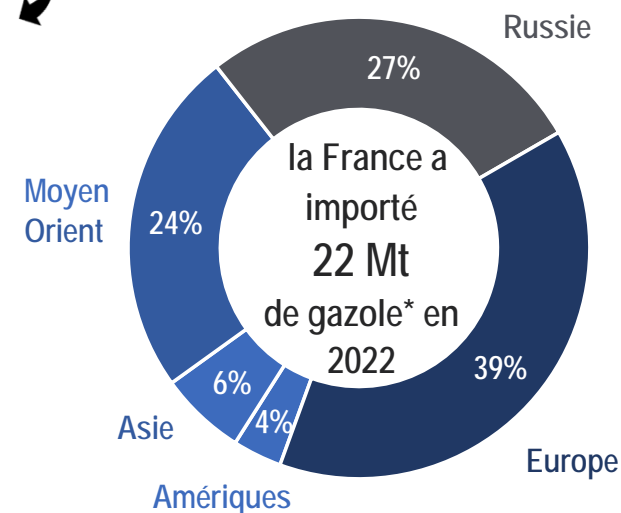
La France, comme l'Europe, importe du gazole pour couvrir ses besoins



L'UNION EUROPÉENNE A IMPORTÉ **17%** de sa consommation en gazole en 2019



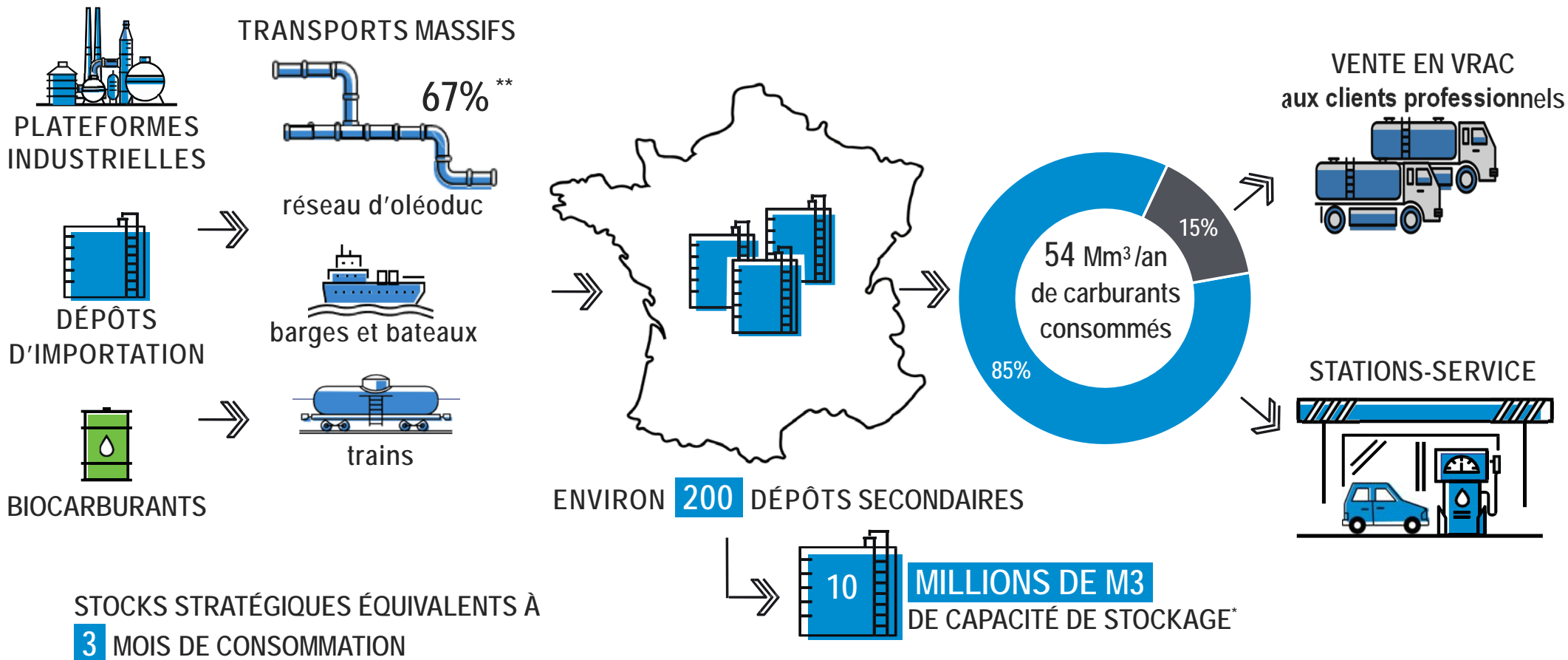
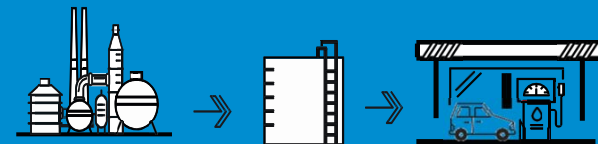
LA FRANCE A IMPORTÉ **la moitié** de sa consommation en gazole en 2022



*inclut le carburant gazole et le combustible fioul domestique

données CPDP / Fuels Europe / Eurostat / Analyse Ufip EM

Un maillage de dépôts pétroliers secondaires irrigue tout le territoire



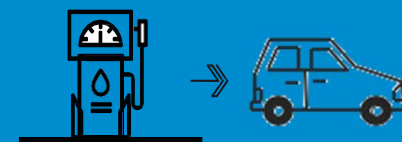
**transit des produits finis (supercarburants, gazoles carburant aviation et fioul)

consommation 2022

* dépôts de plus de 400m³, 2021 (essence, gazole routier et gazole non routier)

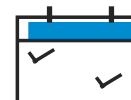
données CPDP / analyse Ufip EM

Le réseau de stations-service assure l'essentiel des ventes de carburants liquides

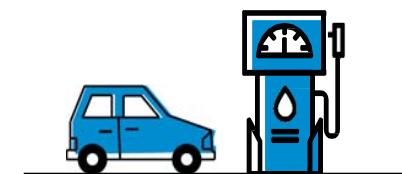


ENVIRON **5 000** STATIONS-SERVICE GRANDES & MOYENNES SURFACES

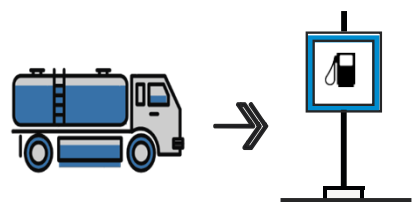
ENVIRON **6 000** STATIONS-SERVICE RÉSEAUX TRADITIONNELS



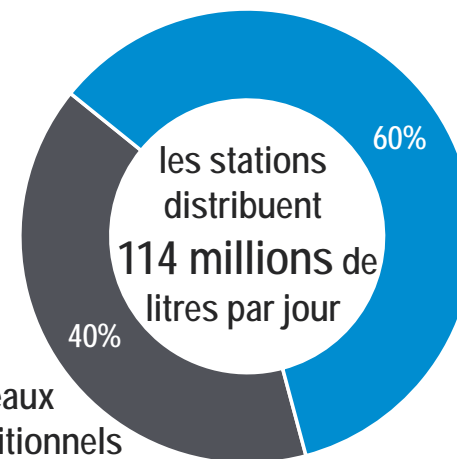
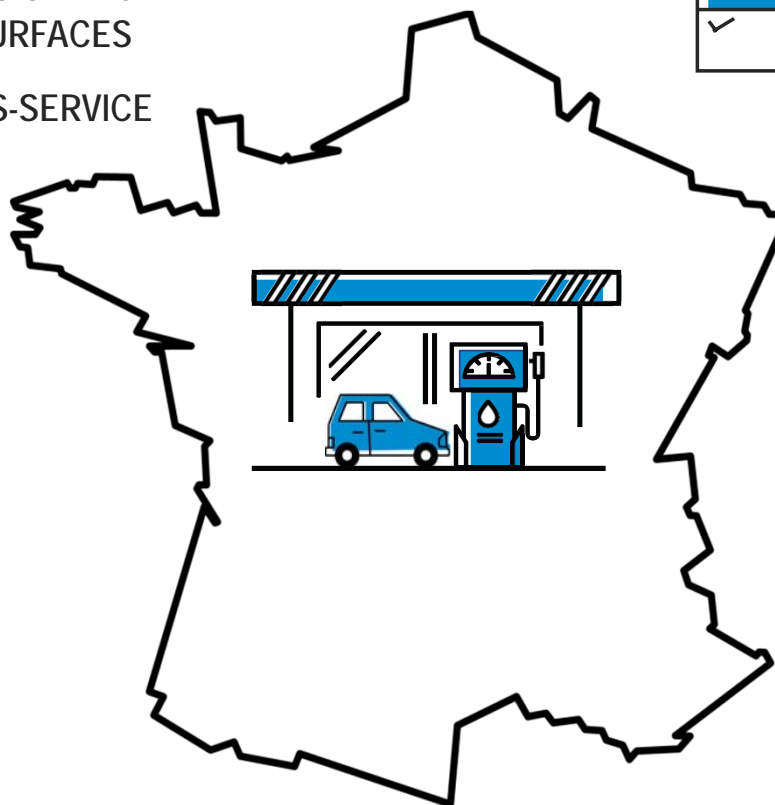
UN AUTOMOBILISTE FAIT **UN PLEIN** TOUTES LES **2** SEMAINES en moyenne



ENVIRON **5 MILLIONS** DE PLEINS PAR JOUR



LES STATIONS-SERVICE SONT RÉAPPROVISIONNÉES PAR CAMIONS CITERNE



réseaux des grandes et moyennes surfaces

réseaux traditionnels

année 2022

données CPDP/Caradisiac / analyse Ufip EM